



UF 100

par *polymem*



Une eau pure et sûre à votre robinet

Module UF100 pour la sécurisation
bactériologique et la **clarification** de l'eau
pour tous les points d'usage

HYGIÈNE



ALIMENTAIRE

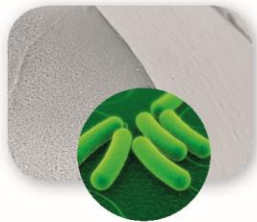


BOISSON



- ✓ Filtration haute performance 0,01µm
- ✓ Installation & maintenance facile
- ✓ Fonctionne sans électricité
- ✓ Agrément ACS





Caracteristiques

- Type de membrane : Fibres creuses polysulfone
- Type de filtration : Circulation de l'extérieur vers l'intérieur des fibres
- Surface membranaire utile : 14 500 cm²
- Diamètre des pores : 0,01µ
- Débit moyen : 3 L/mn sous 3 bar à 20°C
- Pression d'utilisation : 0 à 5 bar
- Température utilisation : de 2 à 50°C
- Rétention bactéries : > 99,9999 %
- Rétention virus : > 99,99 %
- Durée utilisation membrane UF/MF 100 : environ 50 000 litres* pour 14 500 cm²



Avantages

- Le module UF100 clarifie et assure une protection bactériologique de l'eau.
- Il arrête les bactéries, les virus et filtre les particules jusqu'à 0,01 micron.
- Il produit de l'eau en continu, sans réservoir de stockage.
- Il conserve les sels minéraux.
- Il est économique car il n'y a pas de rejet d'eau par comparaison à un osmoseur.



Autres versions

Plusieurs options peuvent varier sur demande :

- MF 100 : taille des pores 0,10 µm - 22L/mn à 3 bar
- Carters: format 1812, In Line, Post Filtre ...
- Surface membranaire utile: adaptable à 6 000 cm² (peut produire 2,5 L/mn sous 3 bar d'une eau sécurisée et clarifiée). Cette surface offre une durée de vie de plus de 20 000 litres* d'eau.
- Taille des pores: microfiltration (MF 0,10 µm), ultrafiltration (UF 0,01µm).

Applications

Membrane pour la sécurisation d'un point d'usage.



Urgence

Production d'eau potable en situation d'urgence et d'aide sanitaires aux populations



Fontaines

Membrane pour équipement de fontaine eau de réseau



Hôpitaux

Production d'eau bactériologiquement maîtrisée pour centre de soins, laboratoires, hygiène...



Brumisation

Brumisation d'eau sécurisée

* Les caractéristiques de débit et de durée sont données pour une eau de réseau aux normes de turbidité < eau de réseau >.

